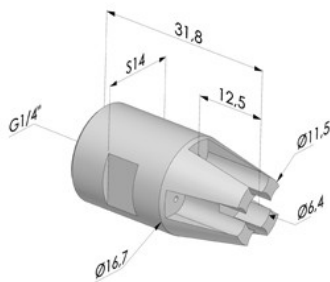


Ref. BS 5 F14--



Rundstrahldüsen formen einen gebündelten, runden, kraftvollen Luftstrom unter Verwendung von sehr wenig Druckluft. Sie verbrauchen bis zu 80% weniger Druckluft als beispielsweise eine offene Düse G1/4". Leistung und Druck sind einstellbar und einfach kontrollierbar. Rundstrahldüsen können eigenständig eingesetzt oder auf eine Druckluftschiene aufgesetzt werden.

Spezifizierungen BS 5 F14

- Luftverbrauch bei 5,5 bar: 420 l/mn
- Luftverstärkung: 25:1
- Geräuschpegel: 72 dBA
- Gewicht: 9g (Aluminium), 25g (Edelstahl 316L)
- Schub (Gramm):

Abstand zur Düse 150 mm: 595.3g

Abstand zur Düse 300 mm: 567.0g

Abstand zur Düse 450 mm: 510.3g



Beschreibung

Blaskapazität 10 628 l/min bei 5,5 bar

Typ Runde Öffnung

Blaskapazität 10 628 l/min bei 5,5 bar

Anschluss G1/4"